

Di lui hanno detto:

“Nei suoi lavori la luce e le forme della realtà si scompongono in accostamenti cromatici spesso fuori dalla logica di ciò che è rappresentato per avvicinarsi alla vita indirettamente, acquistando un punto di vista totale sull’universo.”

*Francesca Giarolli*

“La sua linea è misura, il suo colore qualità. Egli non si serve dei cromatismi per riprodurre la natura, bensì per esprimere universi fantastici in cui atmosfere misteriose sono ricreate da sottili toni di colore che compongono il tessuto pittorico.”

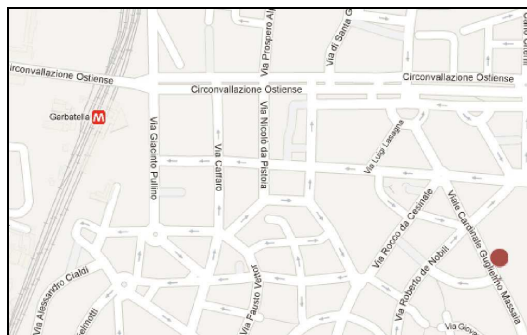
*Lilian Mattei*

“Nei ritratti si nota un’attenta indagine psicologica, una rielaborazione di referenti culturali, che si manifesta attraverso forme fantastiche che scavano uno spazio virtuale tra l’uomo e l’universo.”

*Mario Bonin*

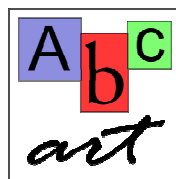
Come arrivare:

- Metro B - fermata Garbatella
- Autobus 716 - 673



Segreteria organizzativa

Tel. 340 5434397  
associazione.abc.art@gmail.com



Associazione culturale ABC art

Associazione ABC art

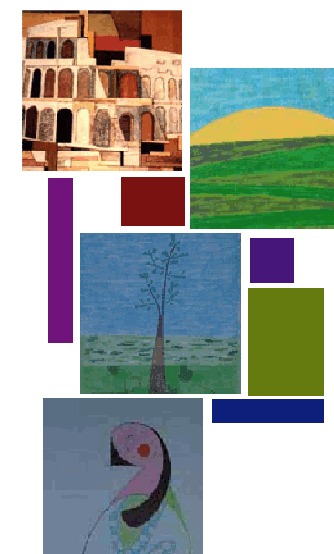


presenta

**MOSAICO**

*Mario Rubini*

Inaugurazione  
23 febbraio 2013  
ore 17.00



Fino al 28 febbraio 2013

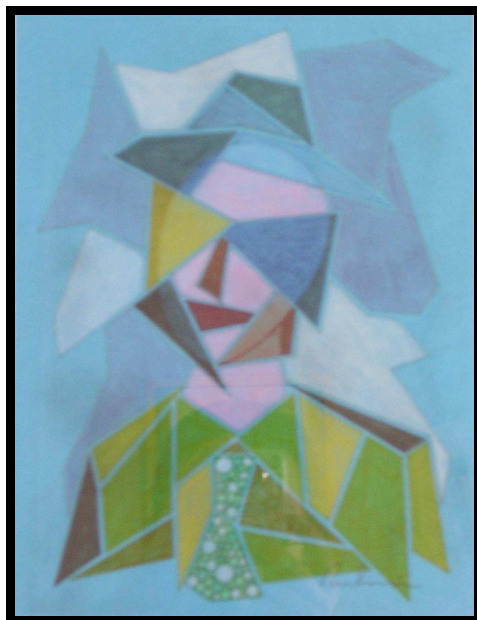
Da Lunedì a Giovedì dalle 17.00 alle 19.00

Domenica: 10.00 – 12.00 e 15.00 – 19.00

Viale Guglielmo Massaia, 23B – 00154 Roma



**Colors** Tecnica mista



**Attesa** Tecnica mista

## Biografia

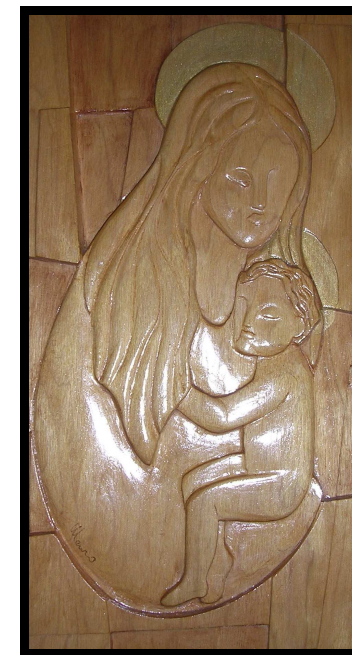
**Mauro Rubini** è nato a Roma nel 1974 dove risiede e lavora come architetto.

Fin da giovanissimo è attratto dal disegno che coltiva cercando la propria strada da autodidatta.

La sua formazione culturale si alterna tra studi scientifici ed universitari, ma la vera svolta artistica la vive in modo intimista, usando elementi capaci di rendere visibili i valori della sua sensibilità artistica.

In pittura, mosso dall'intento di recuperare una semplicità primitiva, dà vita ad una visione prospettica del mondo e dell'uomo tale da rendere la sua produzione intima e privata, poetica e distaccata.

La sua scultura, basata sulla versatilità dei materiali, esprime con diverse sollecitazioni stilistiche un linguaggio che si lega a pochi elementi essenziali, creando una dimensione sospesa, lirica, di pace.



**Mater Dei** Bassorilievo



**L'Albero della vita** Tecnica mista